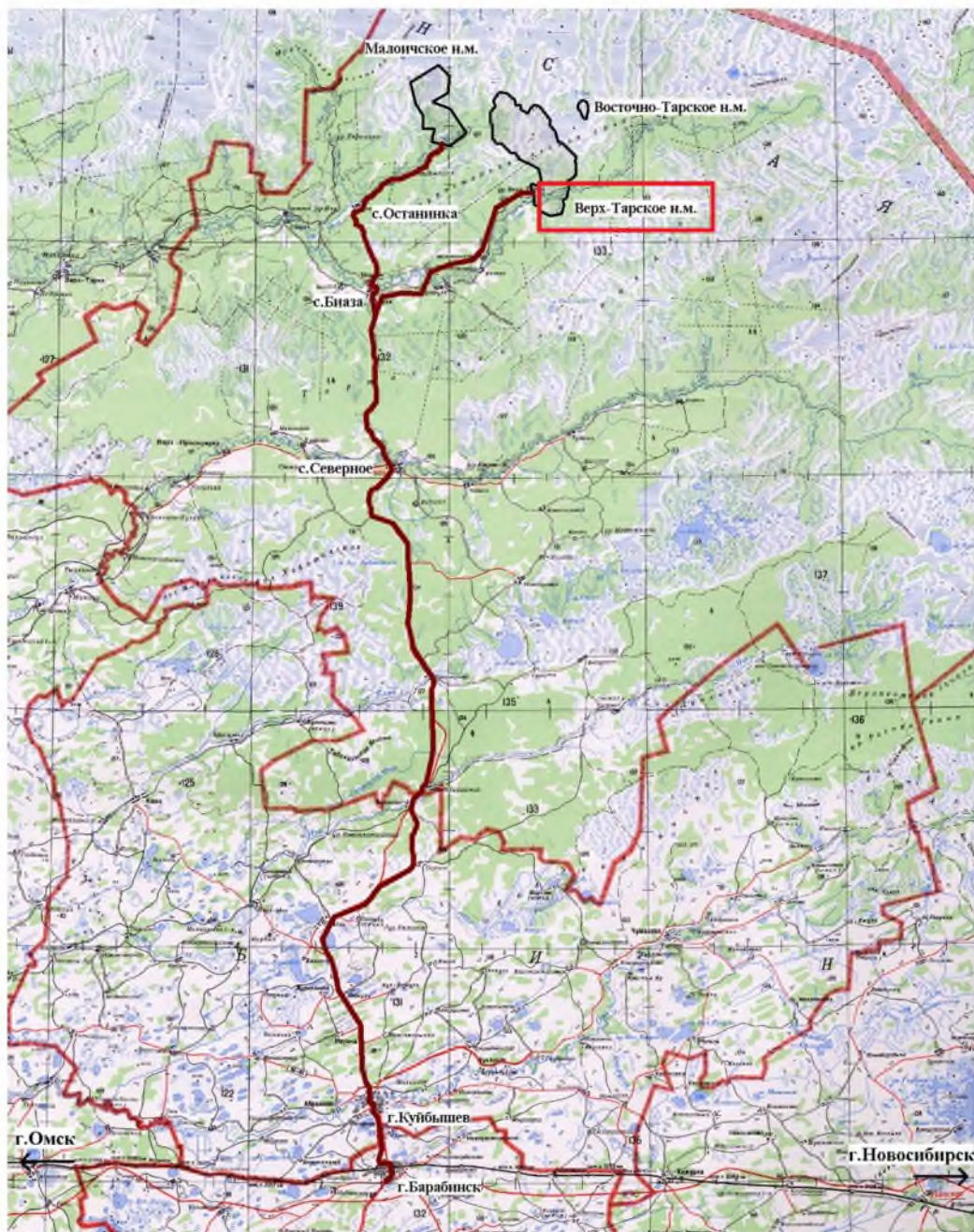


Схема расположения Малоичского, Верх-Тарского и Восточно-Тарского нефтяных месторождений



Условные обозначения:

- - автодорога
- горный отвод Малоичского, Верх-Тарского и Восточно-Тарского н.м.

Расстояние:

г.Новосибирск - г. Барабинск	L = 330 км.
г. Барабинск - с. Северное	L = 135 км.
с. Северное - Малоичское н.м.	L = 70 км.
с. Северное - Верх-Тарское н.м.	L = 70 км.
с. Северное - Восточно-Тарское н.м.	L = 80 км.